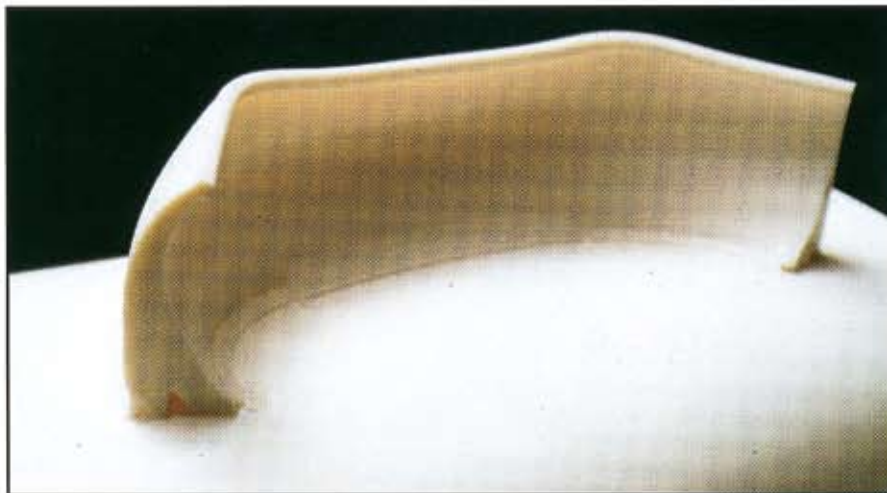




LISTELLO TIPO "TAZZA"

E' disponibile nella nostra gamma un profilo ideato per sostituire le varie tazze in plastica con notevoli vantaggi dal punto di vista igienico alimentare.

- 1) Diametro minimo avvolgimento su rulli mm. 200
- 2) Passo minimo fra le tazze mm. 150
- 3) Larghezza minima della tazza mm. 200
- 4) Spazio utile interno di portata mm. 35
- 5) E' disponibile nei tipi: L 30 - L 40 - L 50 - T 50
- 6) Vedere foto.



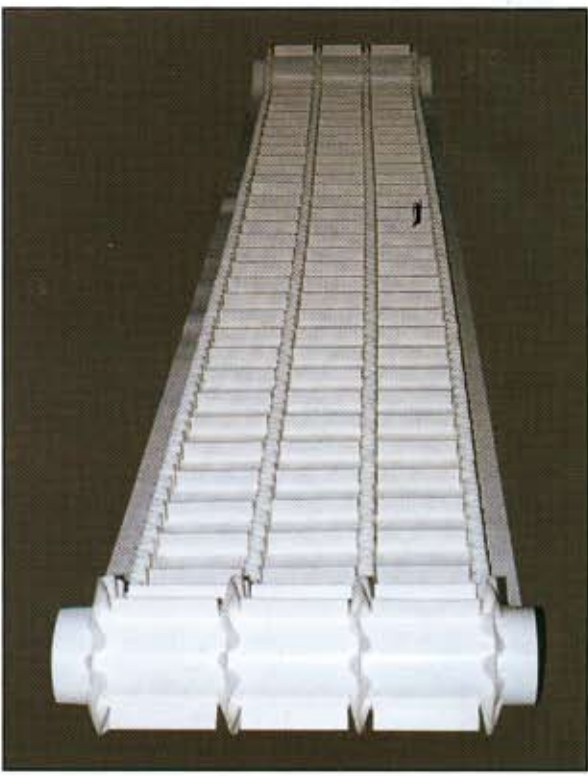


PROFILO LONGITUDINALE TIPO "SPONDAFLEX"

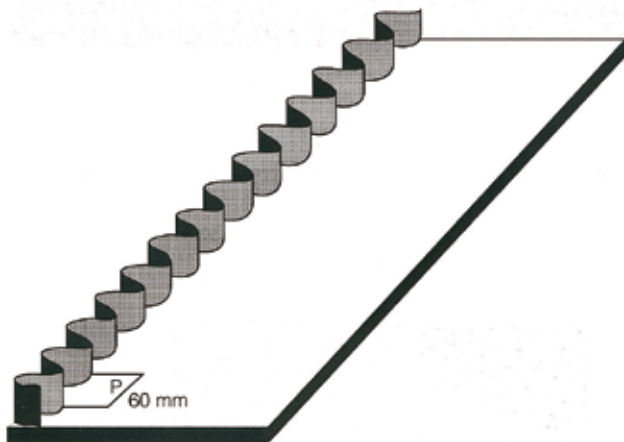
E' la giusta soluzione per trasporti di materiali sfusi.
Con la combinazione di listelli trasversali può raggiungere angoli di inclinazione molto elevati.
Si tratta di una piattina in PVC termosaldata sul nastro; è elastica, resistente agli oli, ai grassi e, all'abrasione.
Varia da un'altezza di mm. 37 a un'altezza di mm+ 95. (segue tabella).

ALTEZZE DISPONIBILI		Ø MINIMO DEI RULLI
37	* altezza minima	140
40		145
45		150
50		160
55		170
60		180
65		190
70		200
75		210
80		220
85	*	240
90	*	270
95	* altezza massima	280

→ * applicare solamente su nastri a 3 tele.



Per applicazioni di spondaflex laterali su nastri vulcanizzati, si richiede uno sviluppo minimo di 3000 millimetri. In caso contrario si deve ovviare al problema con una chiusura del tappeto mediante giunta metallica.



↑ Base Spondaflex mm. 35

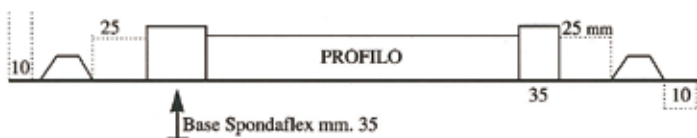
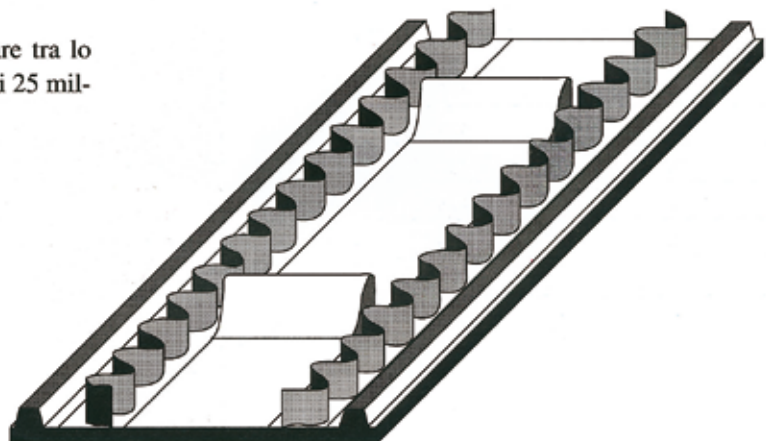
Il passo fra le onde è di mm. 60.

In presenza di profili trasversali e, pendenza del trasportatore, per prodotti di piccole dimensioni, il passo del profilo deve essere di 60 millimetri o, multipli; in modo da evitare la minima fuoriuscita del materiale stesso.

La base dello spondaflex, occupa 35 mm.; la distanza minima dal bordo è di 5 mm.; ma, si consiglia di arrivare almeno a 10 mm.

In presenza, di un cambio di pendenza, è molto utilizzato il profilo trapezoidale longitudinale.

Il vuoto minimo che si deve considerare tra lo spondaflex e, il sopraccitato profilo, è di 25 millimetri.





APPLICAZIONE AD ARCO DEL PROFILO TIPO "T 50"

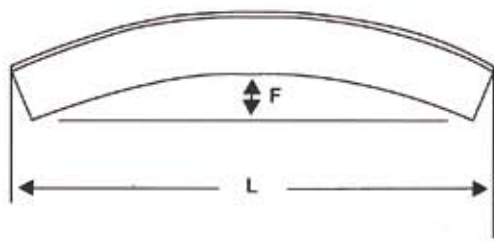
Il listello "T 50" può essere anche saldato a forma di arco.

Solo su questo tipo di profilo è possibile questa applicazione.

La maggiore profondità di questo ipotetico arco è proporzionale all'aumento della larghezza del listello, come illustrato nella tabella.

Il diametro minimo di avvolgimento su rulli è di mm. 200.

APPROX. MM.	
F	L
03	103
04	130
08	155
09	180
13	205
14	230
21	255
22	279
31	303
32	325
42	350
43	371
55	395
56	415
69	435
70	456
85	478
86	495
102	516





ALTRI ESEMPI DI POSSIBILI APPLICAZIONI

Le possibili applicazioni di listelli, sono innumerevoli; oltre ai tipi illustrati precedentemente, per completare la gamma di profili da noi trattati, ve ne proponiamo altri tre:

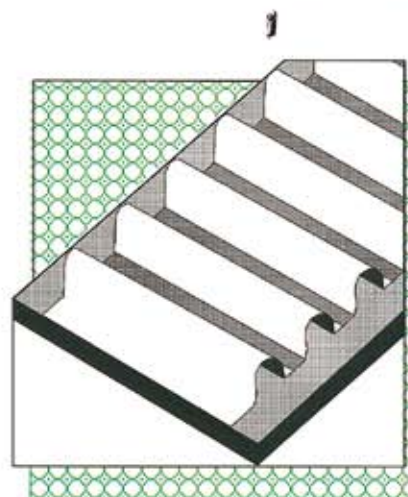
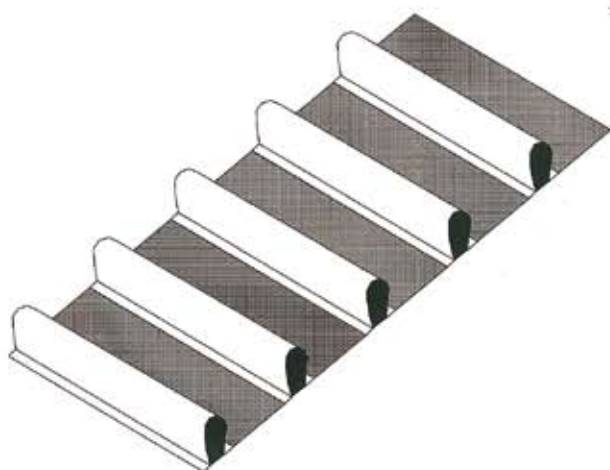
Profilo tipo **Onde**

Profilo tipo **Omega**

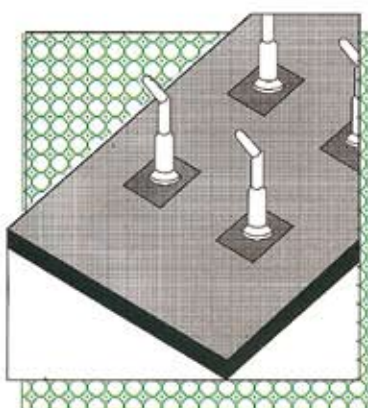
Profilo tipo **Dito**

I profili a **Onde** e **Omega**, sono effettuati mediante la saldatura di un nastro ripiegato.

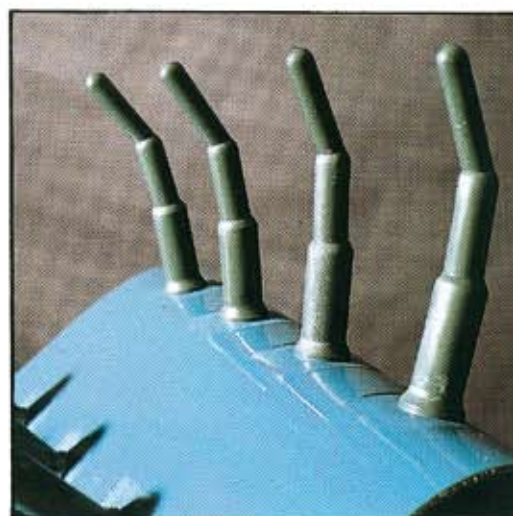
Questa lavorazione, permette la creazione di un profilo morbido e, flessibile, idoneo al trasporto di materiali fragili tipo uova, mele, pere e, frutti in generale che, non possono ricevere un impatto brusco, con profili rigidi.



17 Nastro con onde trasversali



18 Nastro con applicazioni Dito





I listelli a **“Dito”**, sono costruiti con una miscela di PVC *morbida e flessibile*, disponibili in un'unica altezza di 105 mm.

Possono essere abbassati facilmente, tramite taglio.

Il diametro (Ø) della loro base è di mm. 20 e, il loro passo minimo è di 55 mm. d'interasse.

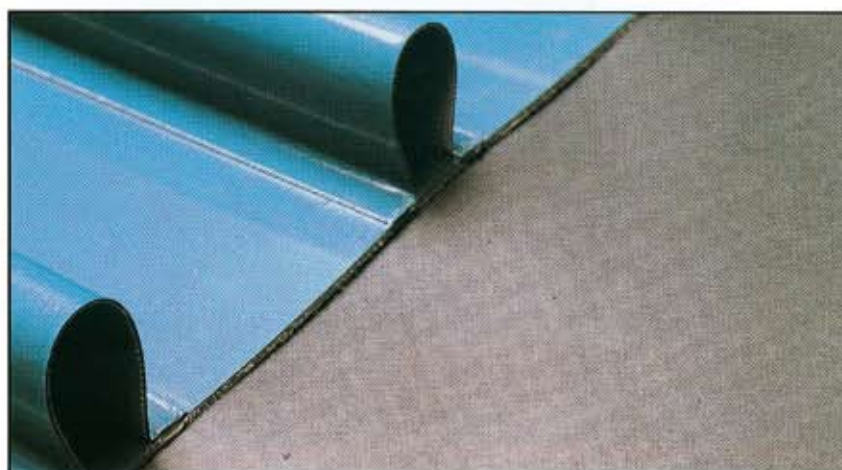
La loro caratteristica è quella di potere trasportare merce leggera e voluminosa anche con una forte inclinazione.

Ad esempio, sono consigliati per il trasporto inclinato di verdura bagnata, o, materiali simili quando, si ha la necessità di liberarsi solo dall'eccesso di liquido. (Grandezze originali a pag. 17).

APPLICAZIONI DI LISTELLI TIPO **“OMEGA”**

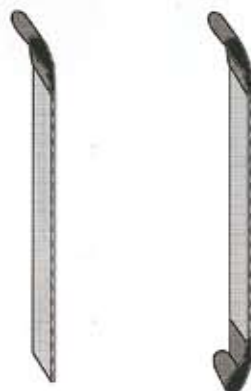
(profilo eseguito con nastro ad una tela)

b	h	c	Spessore Piattina
30 mm.	26 mm.	15 mm.	1,3 mm. c.ca
35 mm.	40 mm.	18 mm.	1,3 mm. c.ca
42 mm.	50 mm.	20 mm.	1,3 mm. c.ca



“BANDELLE”

Con i macchinari a nostra disposizione, possiamo anche trasformare i nostri nastri, in robuste **Bandelle**, mediante la creazione di una o, due asole con dei diametri a richiesta.





B - Bollinato



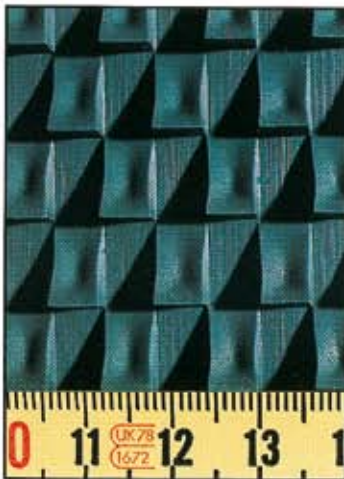
K - Mezzelune



V - Piccole Mezze Sfere



PN - Piramide Negativa



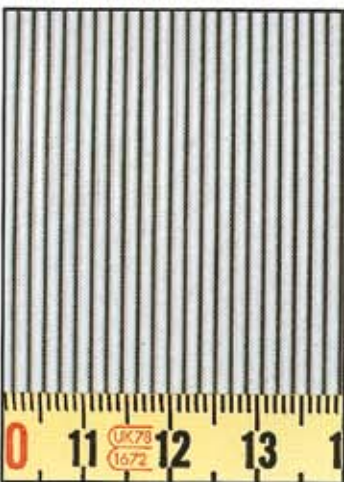
H - Tegolato



Pelle Serpente



IT



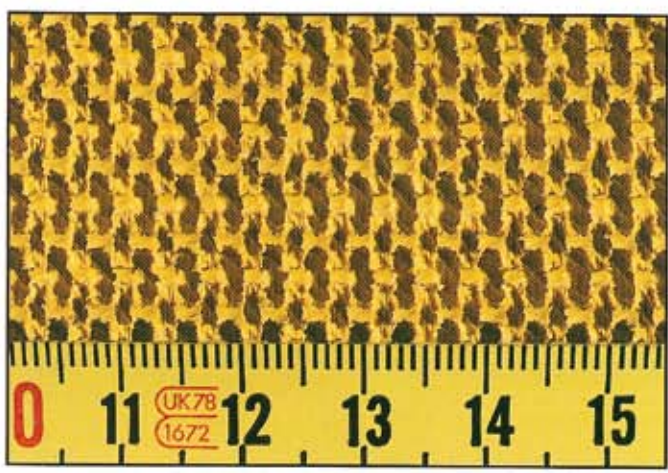
Rigata Longitudinalmente



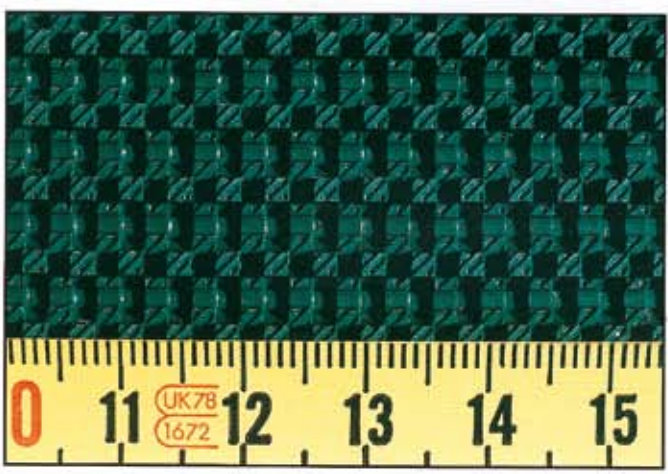
Reticolata



Superficie NL



Nido d'Ape giallo



Nido d'Ape

F.D.A.	Copertura in PVC idonea al contatto con tutti i tipi di alimenti secondo normative italiane (D.M. 21/03/73 allegati III e V articolo 4 DM 18/06/79) ed FDA shore 60 ± 5
F.D.A. antiolio	Costruito con materiali rispondenti alle norme FDA con ottime qualità di resistenza ad olii e grassi animali. Idoneo per tutti i tipi di alimenti
	Idoneo per alimenti solidi secchi. Gruppo V° legislazione Italiana e normative FDA.
	Antistatico secondo norme UNI 8071 e ISO 284
E.C.A.	Elevato Coefficiente d'Attrito. Alta aderenza. Non idoneo per trasporti con accumulo
	Buona resistenza a sostanze oleose minerali, vegetali, agenti chimici e detergenti
<ul style="list-style-type: none"> ◆ 90 ± 5 ◆ 70 ± 5 ◆ 60 ± 5 ▼ 50 ± 5 D	DUREZZA SHORE A
T. I. T. G. T. C.	Tessuto impregnato Tessuto grezzo Tessuto cotone
	NASTRI IDONEI PER ACCUMULO
	NASTRI IDONEI SCORRIMENTO SU PIANO
	NASTRI IDONEI SCORRIMENTO SU RULLI
	TRASPORTO INCLINATO
	NASTRI IDONEI TRASPORTATORI A CONCA
B.C.A.	Basso Coefficiente Attrito Elevata resistenza all'abrasione e all'usura. Idoneo per trasporti con accumulo

SIGLA DEL NASTRO	Spessore Totale mm. C.ca	Peso Kg./m ²	Carico di Lavoro ammesso daN/cm	Carico di Lavoro 1% Allung. daN/cm	Diametro minimo Tamburi mm	INSERTO TESSILE			LATO PORTANTE				RESISTENZA TEMPERATURA		Larghezza massima Produzione mm
						N° Tele	Trama	Qualità	Colore	Materiale	Superficie	Spessore mm	Minima °C	Massima °C	
AB5	1,5	1,5	6	5	10	1	rigida	poliestere	bianco	PVC	liscia	0,5	0	+ 80	3000
AB8	1,8	2,0	10	8	30	2	rigida	poliestere	bianco	PVC	liscia	0,3	0	+ 80	2000
AB10	2,1	2,4	10	8	40	2	rigida	poliestere	bianco	PVC	liscia	0,5	0	+ 80	3000
AB15	2,5	2,8	10	8	50	2	rigida	poliestere	bianco	PVC	liscia	1,0	0	+ 80	3000
AB20	2,8	3,2	20	12	60	2	rigida	poliestere	bianco	PVC	liscia	1,0	0	+ 80	3000
AB30	4,2	4,8	30	18	120	3	rigida	poliestere	bianco	PVC	liscia	1,0	0	+ 80	3000
AB10TM	2,0	2,3	12	10	40	2	flessibile	poliestere	bianco	PVC	liscia	0,4	0	+ 80	2000
AB20TM	2,8	3,2	20	12	60	2	flessibile	poliestere	bianco	PVC	liscia	0,8	0	+ 80	2000
AB30TM	4,2	4,8	30	18	120	3	flessibile	poliestere	bianco	PVC	liscia	1,0	0	+ 80	2000
AB10AA	2,1	2,4	10	8	40	2	rigida	poliestere	bianco	PVC	liscia	0,5	0	+ 80	2000
AB15AA	2,5	2,8	10	8	50	2	rigida	poliestere	bianco	PVC	liscia	1,0	0	+ 80	2000
AB20AA	2,8	3,2	20	12	60	2	rigida	poliestere	bianco	PVC	liscia	1,0	0	+ 80	2000
AB30AA	4,2	4,8	30	18	120	3	rigida	poliestere	bianco	PVC	liscia	1,0	0	+ 80	2000
AB10PN	2,1	2,4	10	8	40	2	rigida	poliestere	bianco	PVC	PN = piramide neg.	0,5	0	+ 80	3000
AB20V	3,0	3,4	12	10	60	2	rigida	poliestere	bianco	PVC	V = mezze sfere	1,0	0	+ 80	3000
AB15ND	5,4	4,6	10	8	50	2	rigida	poliestere	bianco	PVC	nido d'ape	3,5	0	+ 80	3000
AG10B antistatico	2,3	2,4	12	10	40	2	rigida	poliestere	bianco	PVC	pelle serpente	0,8	0	+ 80	2000
A15/2	3,5	4,0	20	12	80	2	flessibile	poliestere	bianco	PVC	liscia	0,8	0	+ 80	2000
AP5	0,7	0,7	6	5	penna	1	rigida	poliestere	bianco	PU	liscia	0,15	- 20	+ 90	2000
AP10C	1,4	1,4	10	8	20	2	rigida	poliestere	bianco	PU	liscia	0,2	- 20	+ 90	3000
AP10C antistatico	1,3	1,3	10	8	20	2	rigida	poliestere	bianco	PU	liscia	0,2	- 20	+ 90	3000
AP10PN	1,4	1,4	10	8	20	2	rigida	poliestere	bianco	PU	PN = piramide neg.	0,2	- 20	+ 90	2500
AP10A antistatico	1,6	1,7	12	10	20	2	rigida	poliestere	bianco	PU	liscia	0,2	- 20	+ 90	2000
AP22	2,9	3,4	20	12	120	3	rigida	poliestere	bianco	PU	liscia	0,3	- 20	+ 90	3000
CN10P antistatico	1,4	1,4	10	8	30	2	rigida	poliestere	nero	PU	liscia	0,2	- 20	+ 90	3000
PU verde	1,4	1,4	10	8	25	2	rigida	poliestere	verde	PU	liscia	0,2	- 20	+ 90	3000
SILICONE 1 tela	0,7	0,7	6	5	penna	1	rigida	poliestere	bianco	Silicone	liscia	0,15	- 30	+ 90	500
SILICONE A	1,5	1,6	12	10	40	2	rigida	poliestere	bianco	Silicone	liscia	0,1	- 20	+ 110	2000
SILICONE S	1,2	1,6	5	3	70	2	=	fibra di vetro	bianco	Silicone	liscia	0,1	- 40	+ 250	1500
CP100	1,2	1,0	4	2	penna	2	flessibile	cotone	=	TC	=	=	- 10	+ 90	1600
CP200	2,4	1,5	5	3	30	2	flessibile	cotone	=	TC	=	=	- 10	+ 90	1800
CP300	4,0	3,3	8	5	80	3	flessibile	cotone	=	TC	=	=	- 10	+ 90	1800
CP100L	1,4	1,5	10	8	40	2	flessibile	poliestere	=	TG	=	=	- 10	+ 80	3000
C10GG	1,5	1,5	10	8	30	2	rigida	poliestere	=	TG	=	=	- 10	+ 80	3000
C10GGP	1,2	1,2	10	8	20	2	rigida	poliestere	=	TG	=	=	- 10	+ 90	2000
C20GG	2,0	2,2	20	12	50	2	rigida	poliestere	=	TG	=	=	- 10	+ 90	3000
C30GG	3,5	3,6	30	18	120	3	rigida	poliestere	=	TG	=	=	- 10	+ 90	2000
AB25	4,0	4,8	20	14	150	2	flessibile	poliestere	bianco	PVC	liscia	2,0	0	+ 80	2000
AE40	4,2	5,2	40	25	180	2	flessibile	poliestere	bianco	PVC	liscia	1,0	0	+ 60	2000
AE60	5,3	6,3	60	30	280	2	flessibile	poliestere	bianco	PVC	liscia	2,0	0	+ 60	2000
AE90	7,3	8,3	90	45	400	3	flessibile	poliestere	bianco	PVC	liscia	2,0	0	+ 60	2000
PARASKIN	5,5	3,5	=	15	120	=	flessibile	poliestere	blu	=	=	=	0	+ 120	1600

I dati del presente catalogo sono indicativi e soggetti a variazione senza obbligo di preavviso

LATO SCORRIMENTO				PRINCIPALI CARATTERISTICHE	SIGLA DEL NASTRO
Colore	Materiale	Superficie	Spessore mm		
=	TG	=	=	Durezza Shore 60 ±5. Per piccoli carichi con avvolgimenti su diametri molto piccoli	AB5
=	TG	=	=	Idoneo per piccoli carichi. Per la cernita di frutta e verdura	AB8
=	TG	=	=	F.D.A. Idoneo per la cernita di frutta e verdura per trasporti in genere	AB10
=	TG	=	=	F.D.A. Idoneo per la cernita di frutta e verdura per trasporti in genere	AB15
=	TG	=	=	F.D.A. Idoneo per la cernita di frutta e verdura per trasporti in genere	AB20
=	TG	=	=	F.D.A. Idoneo per trasporti con grossi carichi	AB30
=	TG	=	=	F.D.A. Idoneo per piccoli carichi	AB10TM
=	TG	=	=	F.D.A. Con l'aggiunta dei profili a Spina di Pesce è molto usato nell'agricoltura	AB20TM
=	TG	=	=	F.D.A. Con l'aggiunta dei profili a Spina di Pesce è molto usato nell'agricoltura	AB30TM
=	TG	=	=	F.D.A. antioilo Particolarmente indicato in presenza di grassi animali	AB10AA
=	TG	=	=	F.D.A. antioilo Particolarmente indicato in presenza di grassi animali	AB15AA
=	TG	=	=	F.D.A. antioilo Particolarmente indicato in presenza di grassi animali	AB20AA
=	TG	=	=	F.D.A. antioilo Particolarmente indicato in presenza di grassi animali	AB30AA
=	TG	=	=	F.D.A. Particolarmente usato nel trasporto di pasta cruda	AB10PN
=	TG	=	=	Per il trasporto inclinato di prodotti alimentari E.C.A.	AB20V
=	TG	=	=	Per il trasporto inclinato di prodotti alimentari E.C.A.	AB15ND
=	TG	=	=	Per il trasporto inclinato di prodotti alimentari E.C.A.	AG10B antistatico
bianco	PVC	PN = piramide neg.	0,5	Particolarmente usato nel trasporto alimentare dove si deve evitare la penetrazione di olii nella tela di scorrimento F.D.A.	A15/2
=	TG	=	=	F.D.A. antioilo Idoneo per trasporti con avvolgimento su penna B.C.A.	AP5
=	TG	=	=	F.D.A. antioilo B.C.A.	AP10C
=	TG	=	=	F.D.A. antioilo Non idoneo in presenza di metal detector B.C.A.	AP10C antistatico
=	TG	=	=	Molto usato per il trasporto di pasta cruda F.D.A. antioilo	AP10PN
=	TG	=	=	F.D.A. antioilo Non idoneo in presenza di metal detector B.C.A.	AP10A antistatico
=	TG	=	=	Anche per trasporti alimentari di grosso carico F.D.A. antioilo B.C.A.	AP22
=	TG	=	=	Industria ceramica laterizi. Non idoneo in presenza di metal detector B.C.A.	CN10P antistatico
=	PU	=	=	Industria ceramica laterizi. Tela antirumore B.C.A.	PU verde
=	TG	=	=	Idoneo per leggere inclinazioni. Per il trasporto di alimenti confezionati in polietilene grazie alla copertura antiadesiva F.D.A. E.C.A.	SILICONE 1 tela
=	TG	=	=	Idoneo per leggere inclinazioni. Per il trasporto di alimenti confezionati in polietilene grazie alla copertura antiadesiva F.D.A. E.C.A.	SILICONE A
=	Fibra Vetro	=	=	Idoneo per alte temperature (+ 250°). Attenzione ai carichi e alla tensione sul nastro in quanto la Fibra di Vetro è molto fragile. F.D.A. E.C.A.	SILICONE s
=	TC	=	=	Utilizzato per il trasporto di pane in presenza anche di penne. Antistatico	CP100
=	TC	=	=	Utilizzato per il trasporto di pane, grissini. Antistatico	CP200
=	TC	=	=	Utilizzato per il trasporto di pane, grissini. Antistatico	CP300
=	TG	=	=	Utilizzato per il trasporto di pane, grissini. Antistatico	CP100L
=	TG	=	=	Tessuti grezzi senza ricopertura idonei per trasporti con accumulo	C10GG
=	TG	=	=	Consigliato per trasporti di pane e pasta su rulli di piccolo diametro	C10GGP
=	TG	=	=	Tessuti grezzi senza ricopertura idonei per trasporti con accumulo	C20GG
=	TG	=	=	Tessuti grezzi senza ricopertura idonei per trasporti con accumulo	C30GG
bianco	PVC	liscia	1,0	Copertura in PVC antistatica idonea al contatto con alimenti secchi	AB25
bianco	PVC	liscia	1,0	Copertura in PVC antistatica idonea al contatto con alimenti secchi Nastro idoneo per Elevatori a tazze.	AE40
bianco	PVC	liscia	1,0	Copertura in PVC antistatica idonea al contatto con alimenti secchi Nastro idoneo per Elevatori a tazze.	AE60
bianco	PVC	liscia	1,0	Copertura in PVC antistatica idonea al contatto con alimenti secchi Nastro idoneo per Elevatori a tazze.	AE90
blu	=	=	=	È costituito da molti strati di tessuto poliestere impregnati con miscele selezionate Antirumore. Idoneo per temperature con punte momentanee di 150° notevole impiego nell'industria automobilistica. Permeabile al vapore.	PARASKIN

SIGLA DEL NASTRO	Spessore Totale mm. C.ca	Peso Kg./m ²	Carico di Lavoro ammesso daN/cm	Carico di Lavoro 1% Allung. daN/cm	Diametro minimo Tamburi mm	INSERTO TESSILE			LATO PORTANTE				RESISTENZA TEMPERATURA		Larghezza massima Produzione mm
						N° Tele	Trama	Qualità	Colore	Materiale	Superficie	Spessore mm	Minima °C	Massima °C	
CV5	1,1	1,2	6	5	10	1	rigida	poliestere	verde	PVC	liscia	0,5	- 5	+ 80	2000
CV8	1,8	2,0	10	8	30	2	rigida	poliestere	verde	PVC	liscia	0,3	- 5	+ 80	2000
CV10	2,1	2,4	10	8	40	2	rigida	poliestere	verde	PVC	liscia	0,5	- 5	+ 80	3000
CN10 opaco	2,0	2,3	10	8	40	2	rigida	poliestere	nero	PVC	liscia	0,5	- 5	+ 80	3000
CV15	2,5	2,8	10	8	50	2	rigida	poliestere	verde	PVC	liscia	1,0	- 5	+ 80	3000
CV20	2,8	3,2	20	12	60	2	rigida	poliestere	verde	PVC	liscia	1,0	- 5	+ 80	3000
CV23	3,7	4,2	20	12	70	2	rigida	poliestere	verde	PVC	liscia	1,5	- 5	+ 80	2000
CV30	4,2	4,8	30	18	120	3	rigida	poliestere	verde	PVC	liscia	1,0	- 5	+ 80	3000
CV30 spessorato	4,9	5,5	30	18	140	3	rigida	poliestere	verde	PVC	liscia	1,5	- 5	+ 80	3000
CV10TM	2,0	2,3	12	10	30	2	flessibile	poliestere	verde	PVC	liscia	0,4	- 5	+ 80	2000
CV20TM	2,8	3,1	20	14	50	2	flessibile	poliestere	verde	PVC	liscia	1,0	- 5	+ 80	2000
CV30TM	4,0	4,8	30	18	120	3	flessibile	poliestere	verde	PVC	liscia	1,0	- 5	+ 80	2000
CV10 antistatico	2,0	2,3	10	8	40	2	rigida	poliestere	verde	PVC	liscia	0,5	- 5	+ 80	3000
CN10 antistatico	2,0	2,3	10	8	40	2	rigida	poliestere	nero	PVC	liscia	0,5	- 5	+ 80	3000
CV20 antistatico	2,8	3,2	20	12	60	2	rigida	poliestere	verde	PVC	liscia	1,0	- 5	+ 80	3000
CV10IT duro	2,1	2,4	10	8	40	2	rigida	poliestere	verde	PVC	IT = imprissione tela	0,5	- 5	+ 80	3000
CV10IT morbido	2,1	2,4	10	8	40	2	rigida	poliestere	verde	PVC	IT = imprissione tela	0,5	- 5	+ 80	3000
CV20IT	2,9	3,3	20	12	70	2	rigida	poliestere	verde	PVC	IT = imprissione tela	1,0	- 5	+ 80	3000
CV10V	2,3	2,5	10	8	40	2	rigida	poliestere	verde	PVC	V = pic. mezzesfere	0,5	- 5	+ 80	3000
CV30V	4,6	5,0	30	18	130	3	rigida	poliestere	verde	PVC	V = pic. mezzesfere	1,0	- 5	+ 80	3000
CV10 blu	2,1	2,4	10	8	60	2	rigida	poliestere	blu	PVC	liscia	0,5	- 5	+ 80	3000
CV20 duro	2,8	3,4	20	12	80	2	rigida	poliestere	verde	PVC	liscia	1,0	- 5	+ 80	3000
RETICOLATO	2,3	2,5	20	12	60	2	rigida	poliestere	verde	PVC	reticolata	0,8	0	+ 60	1950
AG10	2,4	2,5	10	8	50	2	rigida	poliestere	grigio	PVC	pelle serpente	0,8	0	+ 60	2000
G10R	2,3	2,5	10	8	50	2	rigida	poliestere	grigio	PVC	rigata longitud.	0,8	0	+ 70	2000
C12NL	4,7	4,5	10	8	60	2	rigida	poliestere	verde	PVC	NL	3,0	0	+ 70	2000
C15ND	5,5	4,8	10	8	50	2	rigida	poliestere	verde	PVC	nido d'ape	3,8	0	+ 70	3000
C16ND	5,5	4,5	20	12	60	2	rigida	poliestere	verde	PVC	nido d'ape	3,5	0	+ 70	1800
C30ND	7,0	6,5	20	15	100	3	rigida	poliestere	verde	PVC	nido d'ape	3,8	0	+ 70	3000
C30ND PN	7,5	7,0	20	15	150	3	rigida	poliestere	verde	PVC	nido d'ape	3,5	0	+ 70	3000
NDG/2	5,5	4,8	12	10	60	2	rigida	poliestere	giallo	Gomma	nido d'ape	3,0	- 20	+ 90	1500
NDG/3	8,0	7,0	20	16	120	3	flessibile	cotone	giallo	Gomma	nido d'ape	3,0	- 20	+ 90	1500
A20B	5,5	3,8	20	12	80	2	rigida	poliestere	verde	PVC	B = bollinato	3,5	0	+ 70	2000
A20H	8,5	5,9	20	12	90	2	rigida	poliestere	verde	PVC	H = tegolato	6,5	- 5	+ 60	2000
A20K	8,0	4,2	20	16	140	2	flessibile	poliestere	bianco	PVC	K = mezze lune	6,5	- 5	+ 80	2000
CV20RR	2,3	2,5	20	14	50	2	flessibile	poliestere	verde	PVC	TI	0,1	- 10	+ 90	2000
CV30RR	3,5	4,2	30	18	100	3	flessibile	poliestere	verde	PVC	TI	0,1	- 10	+ 90	2500
C5/2	1,5	1,8	6	5	10	1	flessibile	poliestere	verde	PVC	liscio	0,5	- 5	+ 70	2000
C15/2	3,2	3,6	10	8	80	2	flessibile	poliestere	verde	PVC	liscio	0,5	0	+ 80	2000
C60IT	5,0	6,0	50	30	180	2	flessibile	poliestere	verde	PVC	IT = imprissione tela	2,0	0	+ 70	2000
C60V	5,0	6,0	50	30	180	2	flessibile	poliestere	verde	PVC	V = mezze sfere	2,0	0	+ 70	2000
C90IT	7,0	8,0	90	50	350	3	flessibile	poliestere	verde	PVC	IT = imprissione tela	2,0	0	+ 70	2000
C90V	7,0	8,0	90	50	350	3	flessibile	poliestere	verde	PVC	V = mezze sfere	2,0	0	+ 70	2000

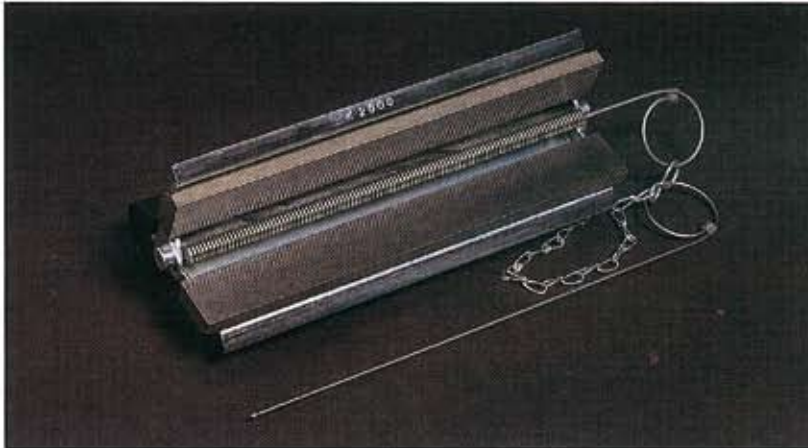
I dati del presente catalogo sono indicativi e soggetti a variazione senza obbligo di preavviso

LATO SCORRIMENTO				PRINCIPALI CARATTERISTICHE	SIGLA DEL NASTRO
Colore	Materiale	Superficie	Spessore mm		
=	TG	=	=	Per trasporti di piccoli carichi. In presenza di diametri avvolgimento molto piccoli	CV5
=	TG	=	=	Trasporti piccoli e medi	CV8
=	TG	=	=	Trasporti piccoli e medi	CV10
=	TG	=	=	Copertura nera opaca. Casse per supermercati	CN10 opaco
=	TG	=	=	Trasporti piccoli e medi	CV15
=	TG	=	=	Trasporti con interessi anche lunghi	CV20
=	TG	=	=	Elevato spessore copertura in PVC. Taglio lamiera. Industria Automobilistica	CV23
=	TG	=	=	Trasporti con interessi molto lunghi. E grossi carichi	CV30
=	TG	=	=	Trasporti con interessi molto lunghi. E grossi carichi. Industria Automobilistica	CV30 spessorato
=	TG	=	=	Idoneo per piccoli trasporti	CV10TM
=	TG	=	=	Idoneo per medi e grossi interessi	CV20TM
=	TG	=	=	Per grossi carichi e lunghi interessi	CV30TM
=	TG	=	=	Idoneo nell'industria tessile, aeroporti, impianti postali. Non adatto in presenza di metaldetector	CV10 antistatico
=	TG	=	=	Idoneo nell'industria tessile, aeroporti, impianti postali. Non adatto in presenza di metaldetector	CN10 antistatico
=	TG	=	=	Idoneo nell'industria tessile, aeroporti, impianti postali. Non adatto in presenza di metaldetector	CV20 antistatico
=	TG	=	=	Superficie zigrinata coefficiente d'attrito ridotto	CV10IT duro
=	TG	=	=	Superficie zigrinata morbida idoneo per leggere inclinazioni E.C.A.	CV10IT morbido
=	TG	=	=	Superficie zigrinata coefficiente d'attrito ridotto	CV20IT
=	TG	=	=	Superficie idonea per leggere inclinazioni E.C.A.	CV10V
=	TG	=	=	Superficie idonea per leggere inclinazioni e grossi carichi E.C.A.	CV30V
=	TG	=	=	Copertura dura/antitaglio. Industria laterizi e ceramica	CV10 blu
=	TG	=	=	Copertura dura/antitaglio. Industria laterizi e ceramica	CV20 duro
=	TG	=	=	Idonei per piccoli trasporti inclinati	RETICOLATO
=	TG	=	=	Idoneo per piccoli trasporti inclinati	AG10
=	TG	=	=	Idoneo per trasporti inclinati 20-30 gradi di materiali leggeri	G10R
=	TG	=	=	Idoneo per trasporti inclinati valigie, casse, scatole	C12NL
=	TG	=	=	Idoneo per trasporti inclinati valigie, casse, scatole	C15ND
=	TG	=	=	Idoneo per trasporti inclinati valigie, casse, scatole	C16ND
=	TG	=	=	Idoneo per trasporti inclinati valigie, casse, scatole	C30ND
verde	PVC	PN = piramide neg.	0,5	Idoneo per trasporti inclinati valigie, casse, scatole	C30ND PN
=	Gomma	TI	0,1	Idoneo per trasporti inclinati all'aperto. La gomma sopporta più facilmente gli sbalzi di temperatura rispetto al PVC	NDG/2
=	Cotone	=	=	Durezza Shore 60. Idoneo per trasporti inclinati all'aperto. La gomma sopporta più facilmente gli sbalzi di temperatura rispetto al PVC	NDG/3
=	TG	=	=	Molto usato nel trasporto del tabacco	A20B
=	TG	=	=	Molto usato per il trasporto dei sacchi o materiali con base non liscia	A20H
=	PU	TI	0,1	Per il trasporto inclinato di materiali sfusi F.D.A. E.C.A.	A20K
verde	PU	TI	0,1		CV20RR
verde	PVC	TI	0,1		CV30RR
verde	PVC	PN = piramide neg.	0,5		C5/2
verde	PVC	PN = piramide neg.	0,5	È prevalentemente usato nel settore dell'agricoltura	C15/2
verde	PU	TI	0,1	Sono prevalentemente usati per le macchine della lavorazione del marmo	C60IT
verde	PU	TI	0,1	Sono prevalentemente usati per le macchine della lavorazione del marmo	C60V
verde	PU	TI	0,1	Sono prevalentemente usati per le macchine della lavorazione del marmo	C90IT
verde	PU	TI	0,1	Sono prevalentemente usati per le macchine della lavorazione del marmo	C90V

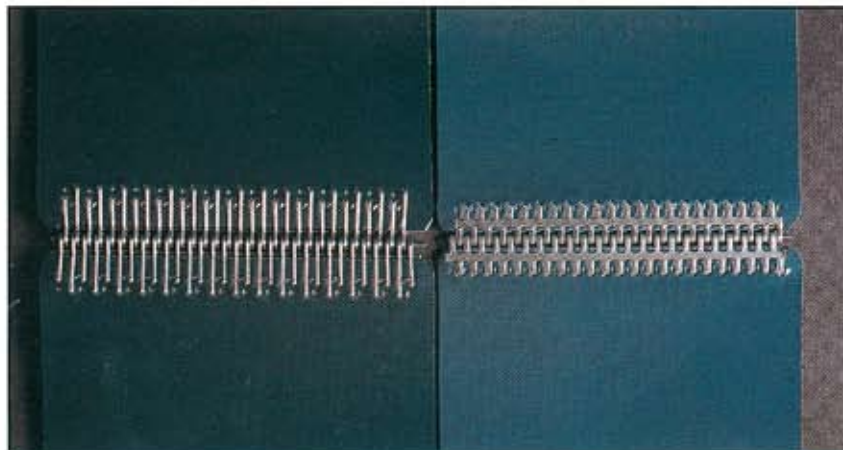
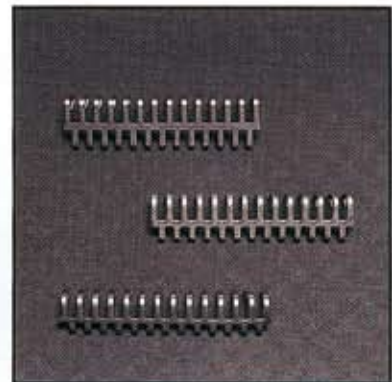


GIUNTE METALLICHE TIPO "ANCHOR"

Hanno il pregio di permettere il montaggio del nastro, senza smontare la macchina, in tempo brevissimo. È quindi consigliata quando non è possibile la giunzione vulcanizzata o non è importante la continuità della superficie.



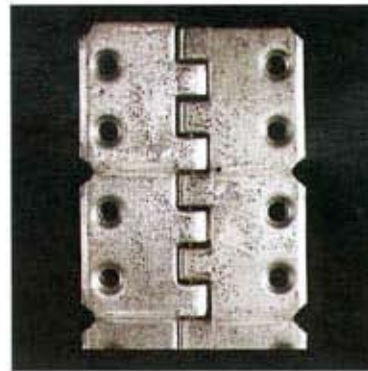
MORSETTA PORTATILE
larghezza massima utile
mm. 200



GIUNTE METALLICHE CON CHIODI - *GRANDEZZE ORIGINALI*



VAT B3



VAT B5



Minet Miniprestol



Minet Minibelt



Minet Prestol



AND "00"



AND "A"



AND "B"



AND "C"